



# SONANCE

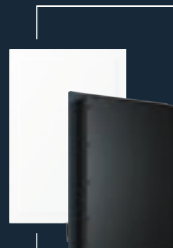
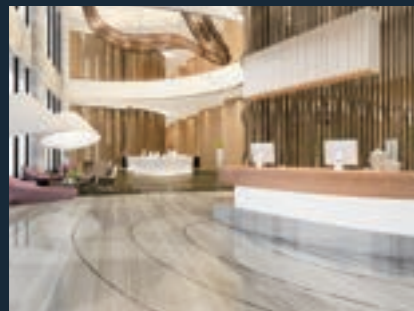
インビジブルサウンド

## COMMERCIAL APPLICATIONS

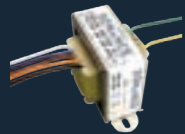
Sonance Invisible シリーズスピーカーは、視覚的な邪魔をせずにクラス最高のパフォーマンスを必要とする高級ブティック、ホテル、その他のハイエンドスペースに最適です。



**IS6T** (1.75 インチドライバー、6.5 インチウーファー)  
高級小売ブティック、高級自動車ショールーム、ホテル、高級レストラン、博物館、美術館などの商業施設  
製品寸法 (W×H×D) : 409mm×409mm×98mm  
周波数特性 : 50Hz-30kHz (+/-3dB)  
定格 (RMS) : 100W (4Ω)  
トランスタップ : 30W、15W、7.5W、3.8W @ 70V



**IS8T** (1.75 インチドライバー、8 インチウーファー)  
高級小売ブティック、高級自動車ショールーム、ホテル、高級レストラン、博物館、美術館などの商業施設  
製品寸法 (W×H×D) : 409mm x 613mm x 98mm  
周波数特性 : 40Hz-30kHz (+/-3dB)  
定格 (RMS) : 160W (4Ω)  
トランスタップ : 60W、30W、15W、3.8W @70V



### Sonance ラミネート・コア・テクノロジー

Sonance ラミネートコア・トランスは IS6T と IS8T に内蔵され、70V/100V の業務用アプリケーションで妥協のないパフォーマンスを発揮する、歪みのない広帯域オーディオを実現します。



機器に関するご相談やお見積もりは音響特機までご連絡下さい。



INVISIBLEシリーズについての詳細は  
ホームページでもご覧いただけます。  
QRコードからご確認ください。

[https://www.otk.co.jp/products\\_search/sonance/Invisible](https://www.otk.co.jp/products_search/sonance/Invisible)



東京都中央区日本橋小伝馬町10-1 CSSビルディング3階 TEL:03-3639-7800

<https://www.otk.co.jp/>

2023.11 ONKYO TOKKI LTD.

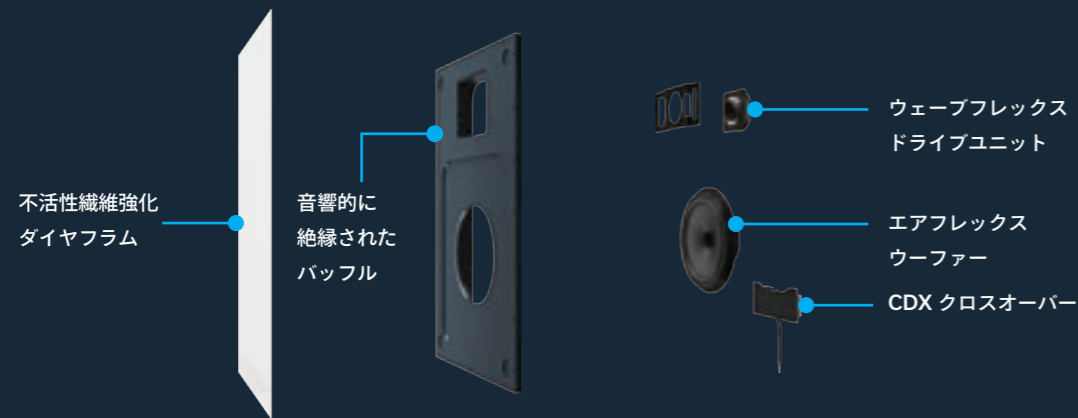
ONKYO TOKKI LTD.



# SONANCE

## THE FUTURE OF INVISIBLE SOUND

モーション・フレックス・テクノロジーを採用したSonance Invisibleシリーズのスピーカーとサブウーファーは、あらゆる用途に画期的なオーディオを提供し、性能やデザインに妥協することなく、あらゆる空間を魔法のような体験に変えます。



### ウェーブフレックスドライブユニット

この高帯域幅の中音域および高周波トランスデューサードライブユニットは、屈曲波の原理によって音を伝播し、ピロードのような滑らかな中音域と透き通った高音域を実現しながら、より低いクロスオーバーポイントを可能にして忠実度の高いリスニングを容易にします。

### 音響的に絶縁されたバッフル

ダイヤフラムは、完全に分離された2つのアクティブ領域に分割されています。これにより、ウェーブフレックスドライブユニットの動作がエアフレックスウーファーのピストン運動に干渉するのを防ぎ、超低歪みと、これまでインビジブルスピーカーでは不可能だったレベルの音の透明性を実現します。

### エアフレックスウーファー

グラスファイバーウーファーを空気のチャンバーを介してダイヤフラムに結合することにより、アクティブなダイヤフラムがピストンのように動きます。その結果、期待を上回る堅牢で強力な低音が生まれ、比類のない音質を実現します。

### 定指向性クロスオーバー (CDX)

Sonance 独自の CDX クロスオーバーは、独自のスムーズな軸外周波数応答を提供し、各スピーカーの忠実度とカバレッジを向上させます。まったく新しい Invisible ラインナップでは、CDX クロスオーバーにより、ほぼ180°の水平および垂直分散が可能になります。

## INVISIBLE SERIES SPEAKERS

Sonance Invisible シリーズ・スピーカーは、「目には見えないが確実に聞こえる」を実現しています。従来の建築用スピーカーの性能に匹敵し、多くの場合それを凌駕する鮮明なオーディオ再生を実現するために、性能と設置のあらゆる面で細心の注意が払われました。



**IS6** (1.75 インチドライバー、6.5 インチウーファー)

**小〜中サイズの部屋**

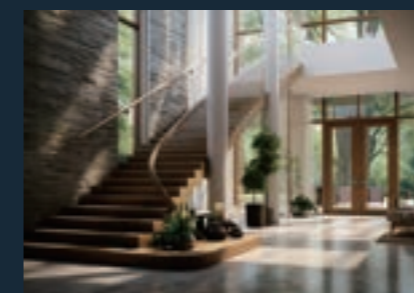
製品寸法 (W×H×D) : 409mm×409mm×80mm  
周波数特性 : 50Hz-30kHz (+/-3dB)  
定格 (RMS) : 100W (6Ω)



**IS8** (1.75 インチドライバー、8 インチウーファー)

**エントランス、リビングルーム、多目的ルームなどの広い空間**

製品寸法 (W×H×D) : 409mm×613mm×80mm  
周波数特性 : 40Hz-30kHz (+/-3dB)  
定格 (RMS) : 160W (6Ω)



**IS10** (1.75 インチドライバー、10 インチウーファー)

**エントランス、リビングルーム、多目的ルームなどの広い空間**

製品寸法 (W×H×D) : 409mm×728mm×80mm  
周波数特性 : 35Hz-30kHz (+/-3dB)  
定格 (RMS) : 200W (6Ω)

## INVISIBLE SUBWOOFERS

SonanceのInvisibleシリーズ・サブウーファーは、2つのパフォーマンス・レベルから選べるパワフルな低音で、デザインが究極に重要視される部屋の中で、視覚的な痕跡を残すことなく、インパクトのある存在感を発揮します。

### IS10W (10 インチウーファー)

for IS6

### IS15W (15 インチウーファー)

for IS8  
for IS10