



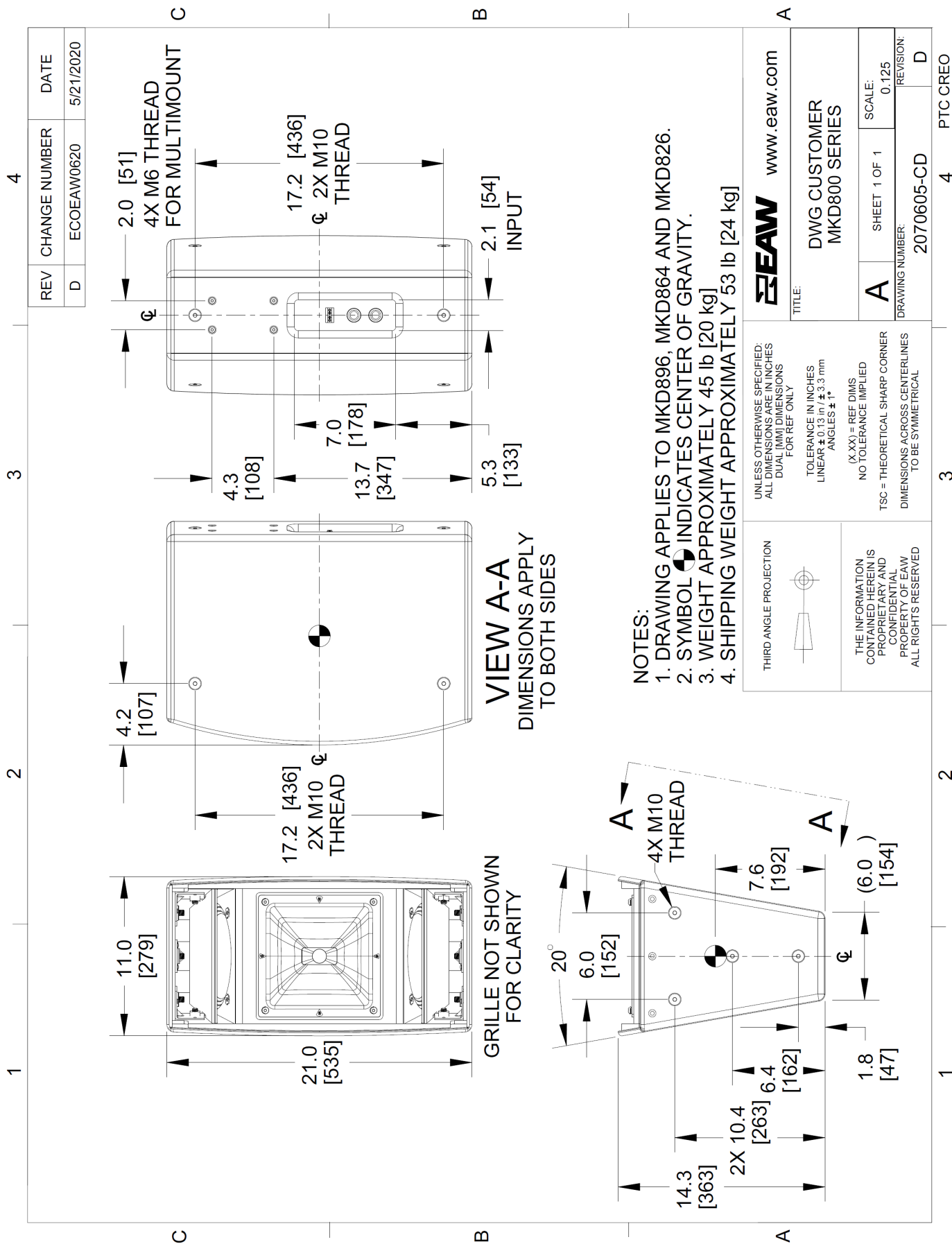
MKD826

2 ウェイフルレンジデュアルウーファースピーカー

優れた指向性コントロールおよび忠実な音源再生を実現する固定設備向けラウドスピーカーです。QXシリーズの設計理念を活かして、中心には回転可能な大型ホーンを搭載した高効率の2インチ高域ドライバーを配置し、それを囲むように2基の8インチウーファーを配置しています。

●仕様

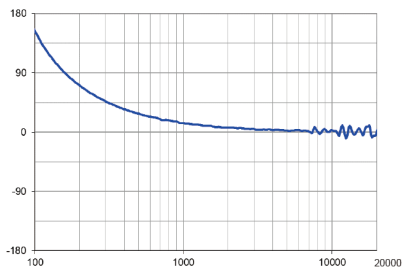
機器性能	
最大 SPL (12 dB クレストファクター)	135 dB
最大 SPL (6 dB クレストファクター)	129 dB
再生周波数帯域	62 Hz - 19 kHz
公称放射幅	水平 120° × 垂直 60°
公称フェーズ	適切なハイパスフィルターから±15°
入力インピーダンス	LF/HF = 8Ω
加速寿命試験	
LF/HF	80V 800W @ 8Ω
ユニット構成	
LF	8"コーン, 2"ボイスコイル, バスレフ × 2
HF	1"口径, 2"コンプレッションドライバー, ホーンロード × 1
動作モード	パッシブ
物理仕様	
リギング	M10 マウンティングポイント × 12 / マルチマウントパターン
寸法 (H×W×D)	550 × 275 × 350 mm
本体重量	19 kg
梱包重量	22.7 kg
マウントアクセサリ	U ブラケット, M10 キット
入力端子	NL4 × 2, バリアストリップ
製品情報	
品番	黒: 2070521-90 白: 2070527-90 WP (防滴モデル, 黒) : 2070533-90
アクセサリ	M10 アイボルトキット - 0028272 [PA-A2 EYEBOLT KIT (4 PER)] U ブラケット, 黒 - 2071005 U ブラケット, 白 - 2071202



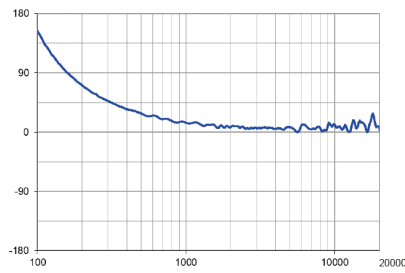
●特性グラフ

位相特性 - リニアリティ

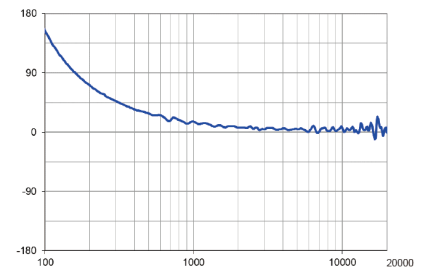
MKD896



MKD826

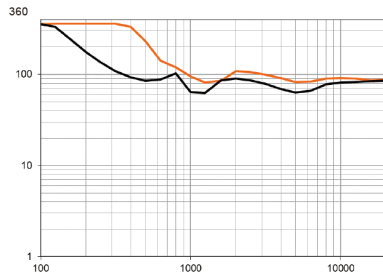


MKD864

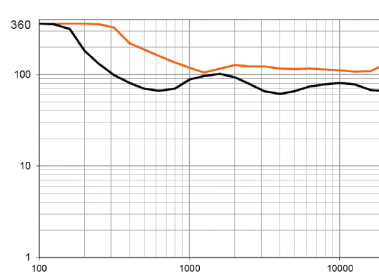


放射幅 ■=垂直 ■=水平

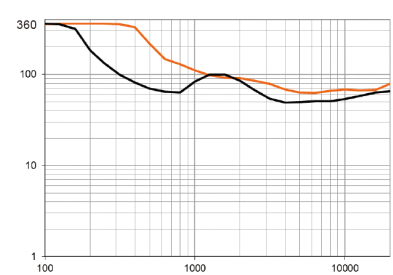
MKD896



MKD826

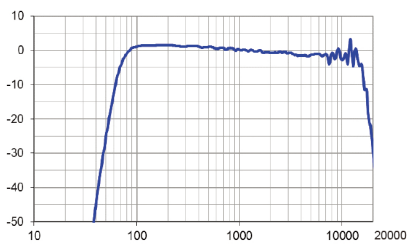


MKD864

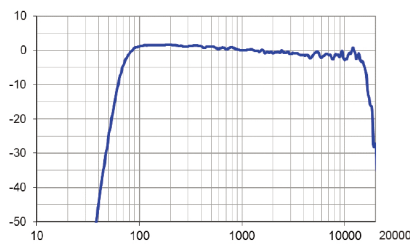


周波数特性

MKD896



MKD826



MKD864

