



AC6

2 ウェイフルレンジ ADAPTive コラムスピーカー

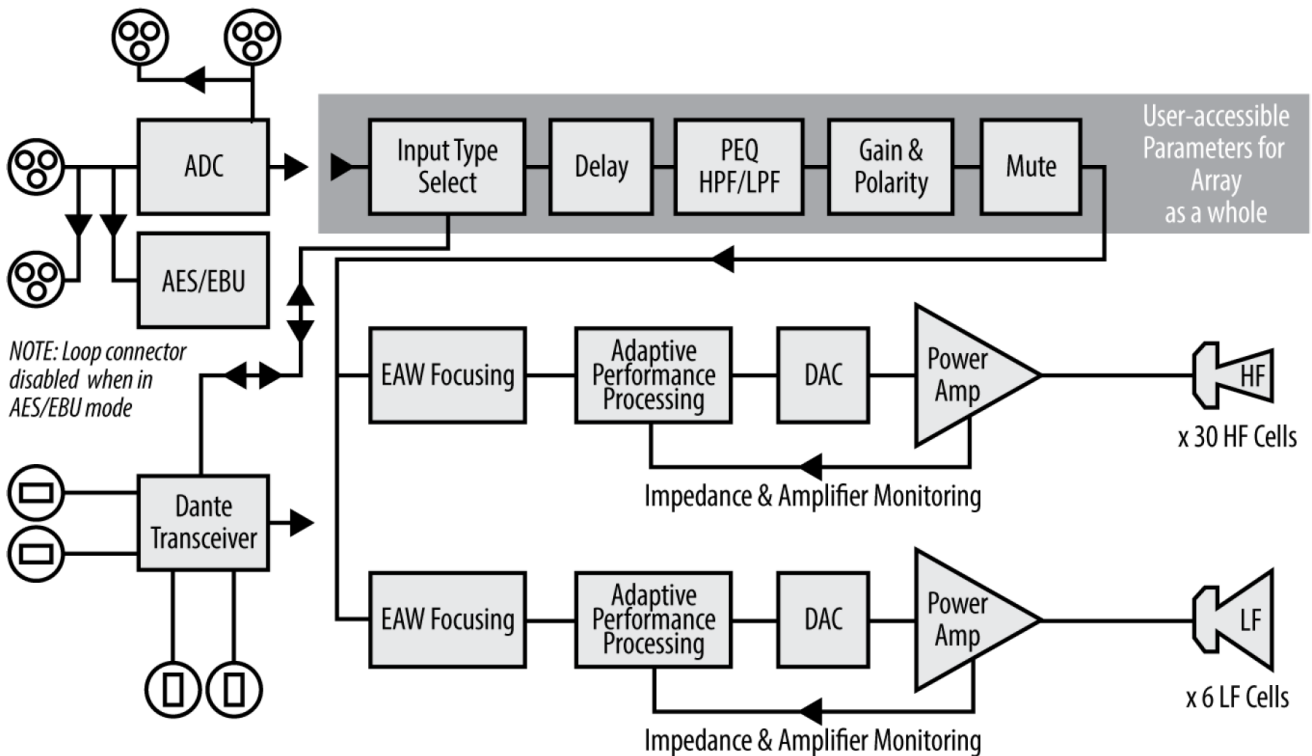
ADAPTive Performance™により会場に合わせて垂直方向のカバレッジを最適化し、会場全体に均一な音を届けることのできるコラムスピーカーです。搭載されている6基の6"ウーファーと13基の1"ドームツイーターはそれぞれ独立してプロセッシングされ、高いレベルコントロール能力と明瞭度を実現しています。

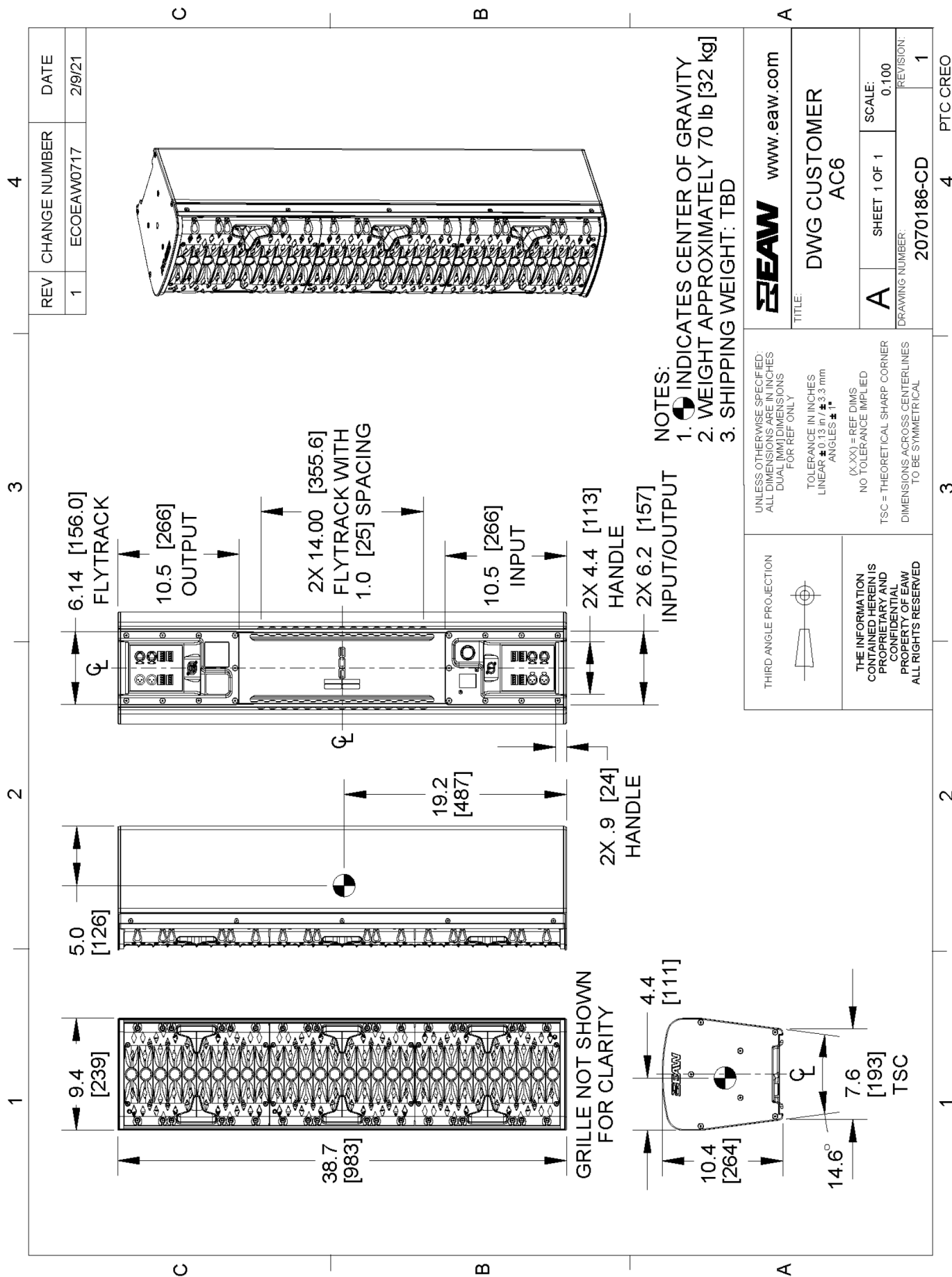
●仕様

機器性能	
最大 SPL (Peak 1m)	143 dB
再生周波数帯域	65 Hz – 20 kHz
公称放射幅	水平 120° × 垂直可変
ユニット構成	
LF	6"コーン, 1.7" v.c × 6
HF	19mm ドームツイーター, ホーンロード × 30
アンプチャンネル数	LF × 6, HF × 30
信号処理	DSP w/ EAW Focusing™ & Adaptive Performance™
電気仕様	
入力タイプ	バランス
最大入力レベル	25 dBu
インピーダンス	20 kΩ (バランス)
配線	XLR メス (1 番ピン: シャーシ, 2 番ピン: ホット, 3 番ピン: コールド) × 2 XLR オス (Loop through, アナログ信号のみ) × 2
ドライ接点インターフェース	Input override, Preset recall, Fault status, Separate loop through, pass through pin × 6
ドライ接点電圧	公称 5V, 最大 12V
入力セクション	アナログ, AES, Dante®
アンプタイプ	クラス D
アンプ最大出力 LF/HF (Peak)	LF 250W × 6 HF 75W × 30
ユニット保護	内蔵 DSP リミッター
AC 電源 (公称)	端子: Neutrik PowerCON® True1 Top 入力: 100 V ~ 240 V 周波数: 50 Hz ~ 60 Hz
消費電力	
最大パワー時	600W
1/3 パワー時	380W
1/8 パワー時	180W
アイドル時	120W

物理仕様	
カラー	黒 / 白
材質	アルミニウム筐体 w/ ステンレススチールグリル
寸法 (H×W×D)	970 × 239 × 236 mm
質量	32 kg
梱包時質量	36 kg
製品情報	
品番	黒 : 2070185-90 白 : 2071342-90
アクセサリ	ウォールマウントキット, 黒 - 2070376-90 ウォールマウントキット, 白 - 2071372-90 フラッシュマウントブラケット, 黒 - 2071383-90 スティングアマウントブラケット, 黒 - 2071392-90 ジョイントカバー, 黒 - 2071378-90 エンドカバー, 黒 - 2071375-90

●ダイアグラム





NOTES:

1. INDICATES CENTER OF GRAVITY
2. WEIGHT APPROXIMATELY 70 lb [32 kg]
3. SHIPPING WEIGHT: TBD

www.eaw.com	
TITLE: DWG CUSTOMER AC6	
A	SHEET 1 OF 1
SCALE: 0.100	
DRAWING NUMBER: 2070186-CD	
REVISION: 1	
UNLESS OTHERWISE SPECIFIED: ALL DIMENSIONS ARE IN INCHES DUAL (MM) DIMENSIONS FOR REF ONLY TOLERANCE IN INCHES LINEAR: ± 0.13 in / ± 3.3 mm ANGLES: $\pm 1^\circ$ (X.XX) = REF DIMS NO TOLERANCE IMPLIED TSC = THEORETICAL SHARP CORNER DIMENSIONS ACROSS CENTERLINES TO BE SYMMETRICAL	
THIRD ANGLE PROJECTION 	
THE INFORMATION CONTAINED HEREIN IS PROPRIETARY AND CONFIDENTIAL PROPERTY OF EAW. ALL RIGHTS RESERVED.	

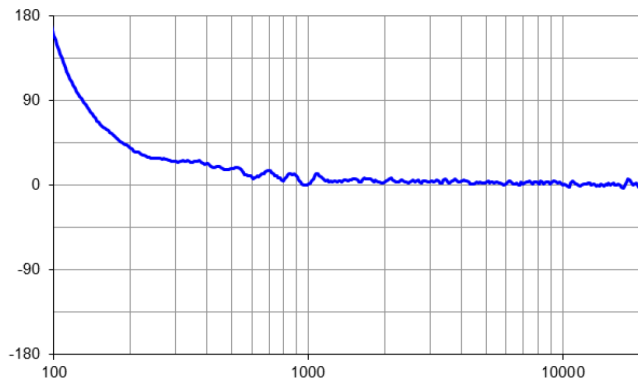
1 2 3 4

A B C

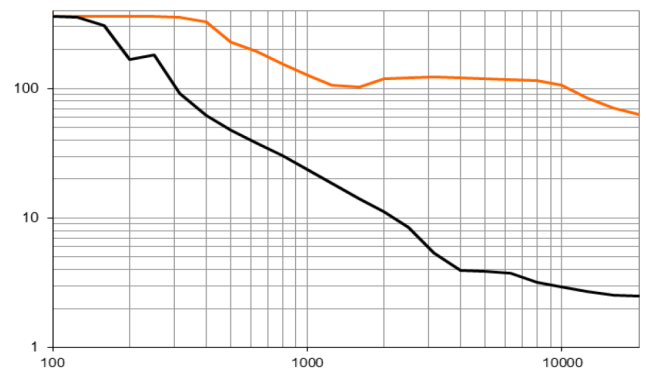
PTC CREO

●特性グラフ

位相特性 - リニアリティ



放射幅 (DSP処理無し) ■=水平 ■=垂直



周波数特性 ■=LFプロセス済 ■=HFプロセス済 ■=全体プロセス済み

