

R.5-66Zは、高い耐候性と優れた音質を兼ね備えた2ウェイフルレンジスピーカーです。厳しい環境下でも長期間使用できるように設計されており、屋内外を問わずさまざまな場所で活躍します。広域の周波数を効率的にカバーし、音楽を再生する際にもスピーチなどの声を再生する際にも、歪みを最小限に抑えたクリアな音質を提供します。

## ●仕様

スピーカータイプ	2ウェイ / ホーンロード同軸 / 全天候型
周波数帯域	85 Hz - 16 kHz, 125 Hz - 10 kHz (±4 dB)
最大入力	200W 連続、500W PGM 40V RMS, 89V Peak
推奨パワーアンプ	420W - 600W @ 8Ω
感度 (1W / 1m)	103 dB SPL (125 Hz - 10 kHz 1/3 Oct band), 103 dB SPL (250 Hz - 4 kHz スピーチレンジ)
最大出力	126 dB SPL / 133 dB SPL (Peak)
公称インピーダンス	8Ω
最小インピーダンス	4.1Ω @ 9.6 kHz
公称指向角 (-6 dB)	水平 60° (+3° / -8° , 1.6 kHz - 12.5 kHz) 垂直 60° (+20° / -16° , 1.6 kHz - 12.5 kHz)
指向性 Q / DI	21.4 / 13.3, 1.6 kHz - 12.5 kHz
クロスオーバー周波数	2 kHz
推奨信号プロセッサー	90 Hz ハイパスフィルター
ドライバー	LF: 1 × 12" 磁性流体冷却 HF: 1 × 1" 口径, チタンフリー, 磁性流体冷却
ドライバー保護	DYNA-TECH
入力端子	4 m SJOW #16 ゲージ
エンクロージャー	回転成型 LLDPE (直鎖状低密度ポリエチレン), ライトグレー
取り付け	5 × 3/8 - 16 リギングポイント
グリル	グリル: 3層 (WeatherStop™加工のポリエステルメッシュ, フォーム, スチール製ジンクリッチニ層粉体塗装ブラケット)
環境	IEC529 IP55W 評価、最低 5° の下向き角度
必要なアクセサリ	24 dB / Oct ハイパスフィルター
付属アクセサリ	1 × ヨークブラケット、ライトグレー 1 × エイミングストラップ
寸法 (H × W × D)	406.4 x 406.4 x 404.88 mm
質量	15.9 kg
梱包時質量	18.14 kg

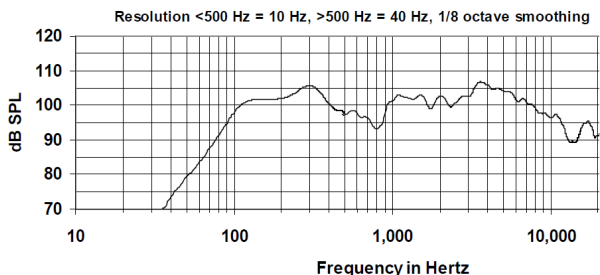
●別売アクセサリー

PMB-1RR ポールマウントブラケット

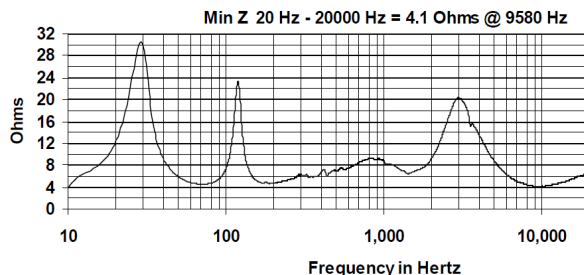
PMB-2RR ポールマウントブラケット

●特性

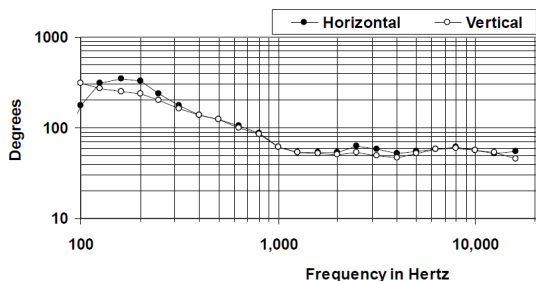
**FREQUENCY RESPONSE**



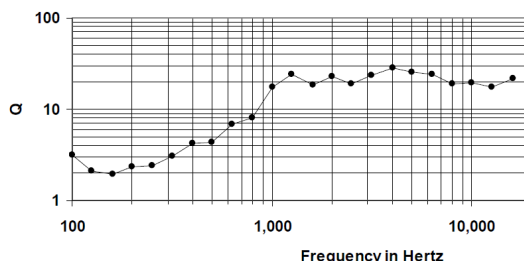
**IMPEDANCE**



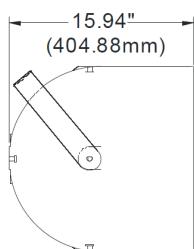
**BEAMWIDTH**



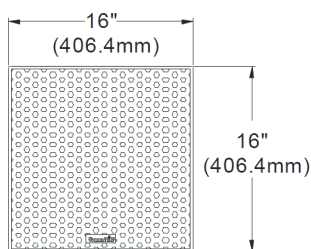
**AXIAL Q**



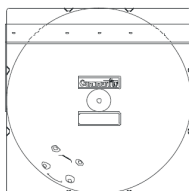
●寸法図



SIDE VIEW



FRONT VIEW



REAR VIEW

**R.5 YOKE**

