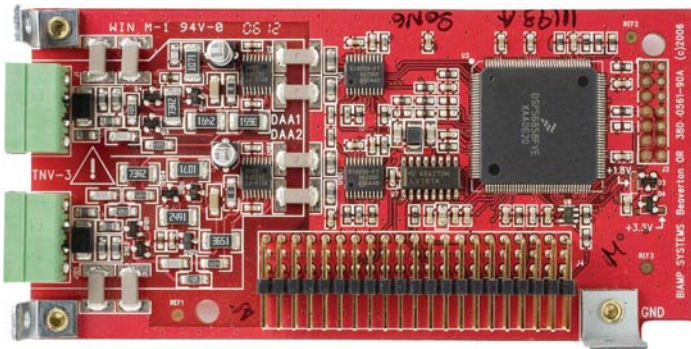




B I A M P T I 2

● AudiaFLEX用テレフォンインターフェースカード



- AudiaFLEX専用のデュアルチャンネルテレフォンインターフェースです。TI-2とAEC2wを併用することでAudiaFLEXがパワフルで柔軟性に富んだ電話会議システムになります。
- 通常のハイブリッドだけではなくラインエコーキャンセラー、ノイズサプレッサー、コーラーIDデコード、リング検知、DTMFトーンダイヤル、DTMFデコード、呼び出し音デコードといった機能を装備しています。
- またDTMF制御コマンドに反応することもできるので、電話を使ってプリセットを呼び出すこともできます。

FEATURES

- 電話をかけるときの機能としてDTMFトーンダイヤル、スピードダイヤル、リダイヤルを装備
- かかってきた電話を検知して自動応答可能
- ラインエコーキャンセラー内蔵
- タッチトーンデコード
- 通話先ID表示機能、呼び出し音検知機能、他端末の回線割り込み機能、回線状況や異常モニター機能
- ノイズサプレッサーフィルター内蔵
- 外部制御システムからコマンドを送ったり、Audiaソフトウェアのコントロールダイアログボックスやリモートコントローラーのロジックで制御可能
- 多彩なカスタマイズオプションとパラメーターをご用意

SPECIFICATIONS

REN(Ringer Equivalency Number)	0.2B
ダイナミックレンジ	80dB
周波数特性	250Hz~3.4kHz
送信THD	-72dB
受信THD	-78dB
トランスハイブリッドバランス	30dB

2004.10.発売

