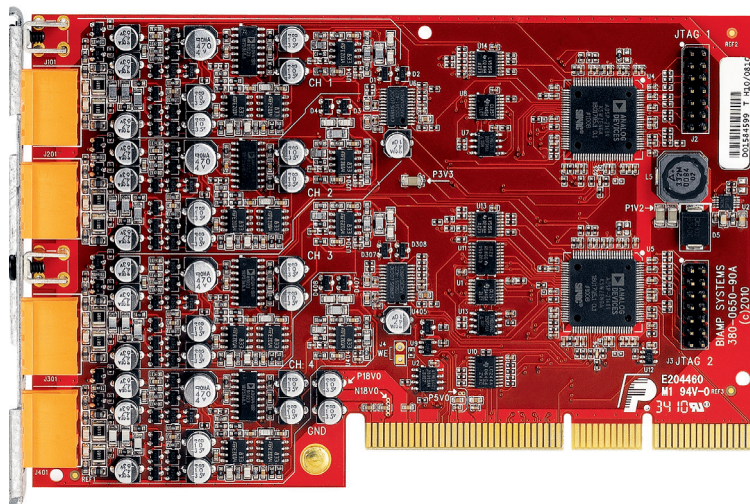


エコーキャンセラー搭載 4チャンネルマイク/ライン モジュラー インットカード



BENEFITS

- ・ Tesira SERVER/Tesira SERVER-IO 専用モジュラー I/O カード
- ・ インットとAECチャンネルを独立してプロセッシング、ローカル / 外部入力に対してエコーキャンセル処理が可能
- ・ 次世代アルゴリズム Sona™ AEC テクノロジーを採用した高性能エコーキャンセラー
- ・ 雑音耐性と音声認識性能が向上し、より自然な通話音質を実現

FEATURES

- ・ 4ch バランスマイク / ラインインット
- ・ Sona™ AEC テクノロジーを採用したエコーキャンセル機能
- ・ 新たなアルゴリズム「SpeechSense」
- ・ ハイパスフィルターを含むプロセッシング機能
- ・ ノイズリダクション機能
- ・ SERVER、SERVER-IO の DSP リソースに非依存
- ・ RoHS 指令準拠
- ・ +48V ファンタム電源

仕様	SEC-4
周波数特性	20Hz ~ 20kHz(+0,-0.25dB)@+4dBu
THD+N(20Hz ~ 20kHz) AEC off	0.006% 未満 (@0dB ゲイン ,+4dBu 入力) 0.055% 未満 (@54dB ゲイン ,-50dBu 入力)
テールレングス	最長 300msec
コンバージョン	最大 100dB/sec
入力ノイズ相当 (EIN)	-125dBu 未満 (20Hz ~ 20kHz,66dB ゲイン ,150 Ω)
ダイナミックレンジ	108dB 以上 (20Hz ~ 20kHz,0dB)
入力インピーダンス (バランス)	8k Ω
最大入力	+24dBu
最大ゲイン	66dB
ファンタム電源	+48VDC(入力あたり 7mA)
入力ゲイン範囲 (6dB ステップ)	0 ~ 66dB
クロストーク (チャンネル間)	-85dB 未満 (@1kHz,0dB ゲイン , + 4dBu 入力) -75dB 未満 (@1kHz,54dB ゲイン ,-50dBu 入力)
サンプリング周波数	48kHz
A/D コンバーター	24bit