



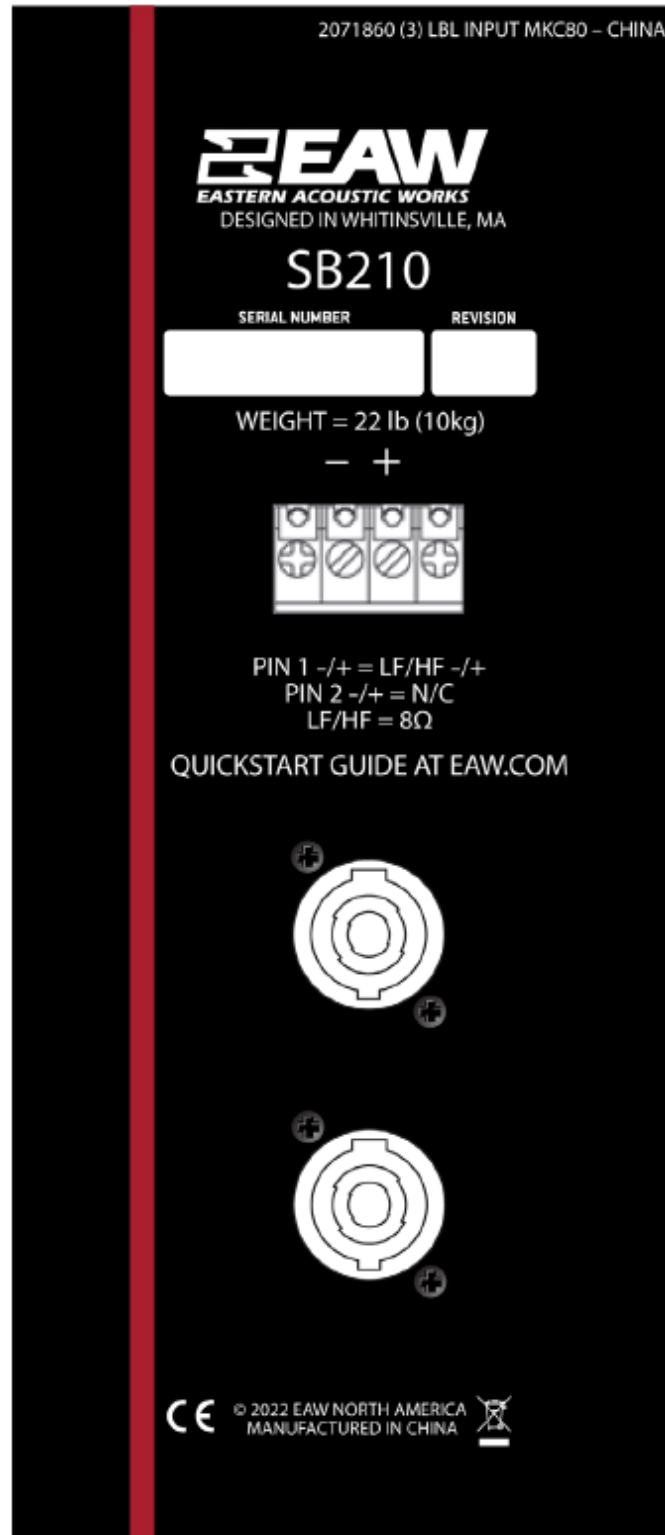
SB210

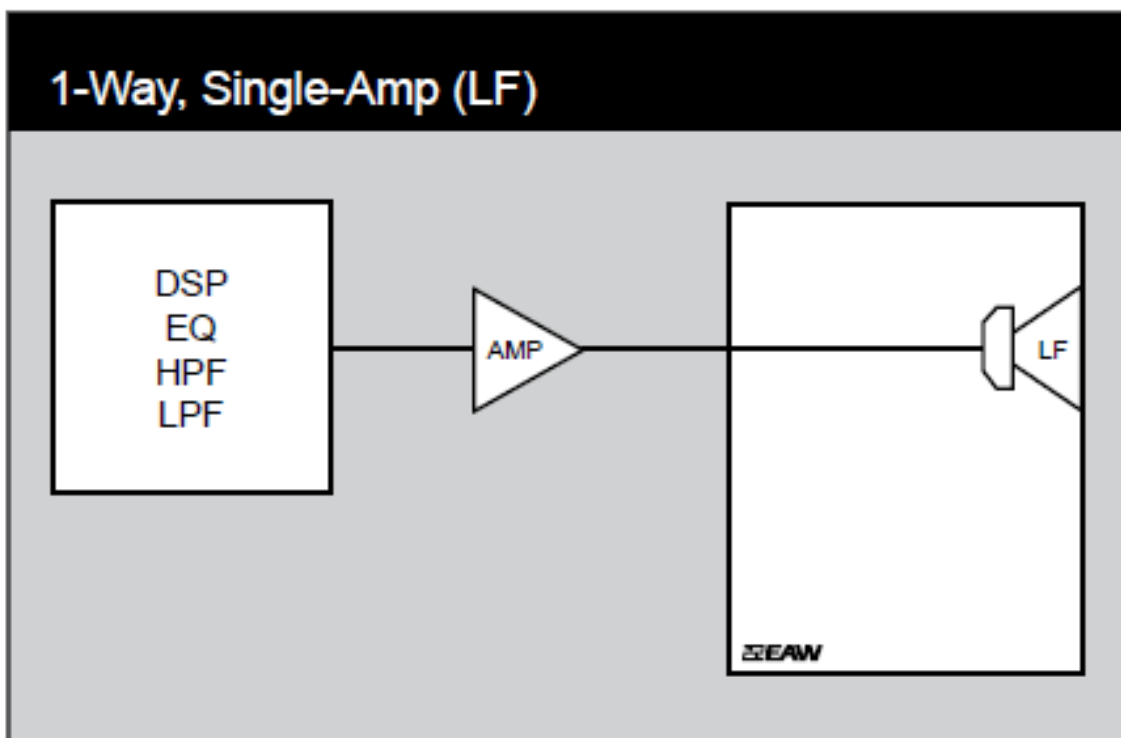
デュアル 10 インチサブウーファー

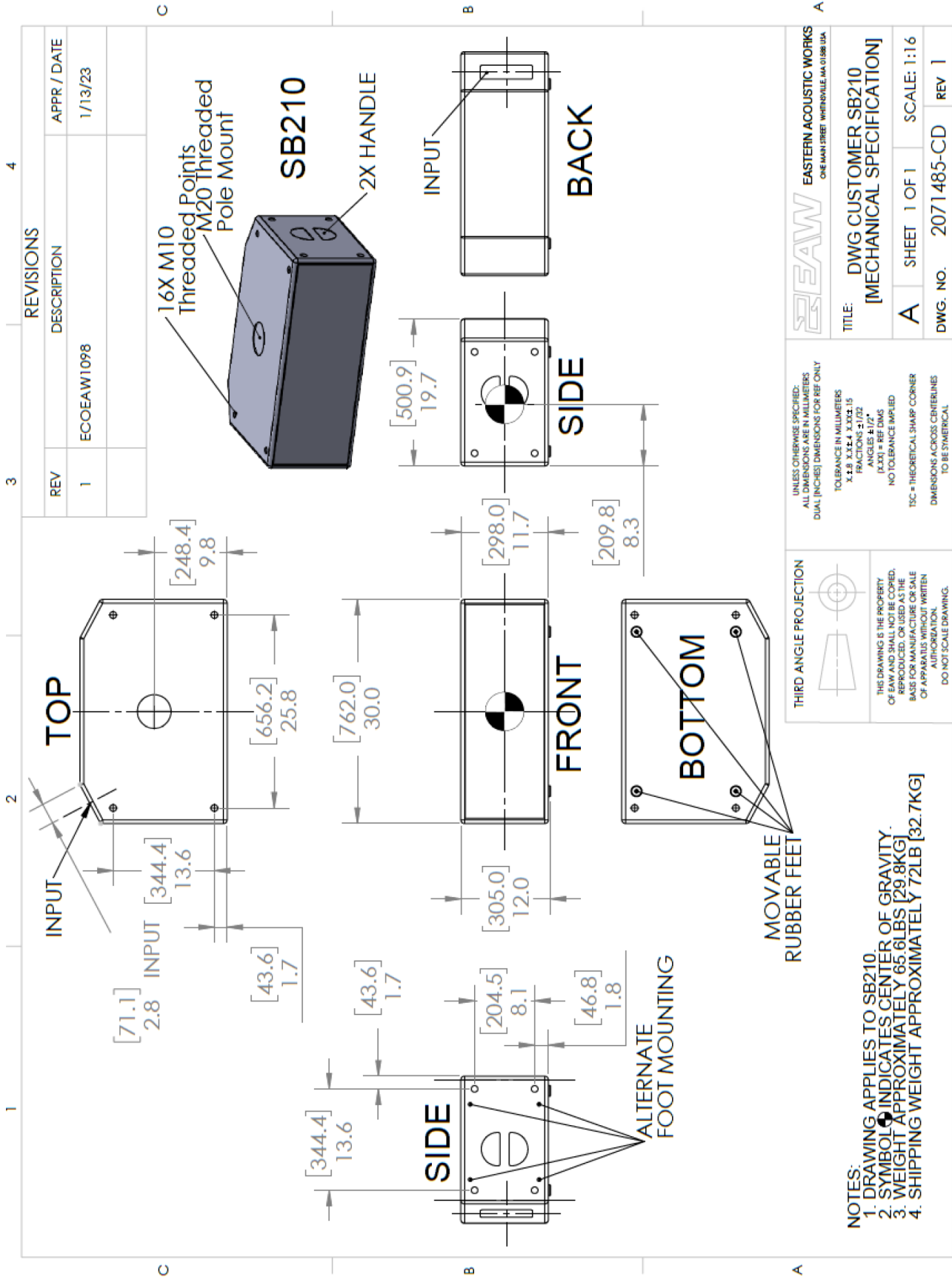
SB210 は、SB シリーズの最新製品で、スペースが限られている場所でも低音域をサポートします。コーン面積を最大化するユニークなドライバー・マウントを持ち、小型ながらパワフルな音響性能を提供します。豊富な設置用途に適しており、レストラン、バー、ホテル、企業イベント、舞台芸術といったシチュエーションで活躍します。

●仕様

機器性能	
最大 SPL (12dB クレストファクター)	フルスペース: 121 dB ハーフスペース: 134 dB
最大 SPL (6dB クレストファクター)	フルスペース: 122 dB ハーフスペース: 128 dB
再生周波数帯域	35 Hz - 150 Hz
軸上能率	フルスペース: 89 dB, 35 Hz - 120Hz, ハーフスペース: 95 dB
入力インピーダンス	公称 4Ω、最小 4.5Ω @ 45Hz
推奨ハイパスフィルター	35 Hz, 12 dB/oct
アクセラレートライフテスト	
LF/HF	500W @ 4Ω
ユニット構成	
LF	2 x 10 インチコーン、2.5 インチボイスコイル
動作モード	VLF、DSP w/ DynO
物理仕様	
リギング	M10 サスペンションポイント x 16 M20 ネジ式ポールマウント
寸法 (H×W×D)	305 x 762 x 501mm
重量	30.4 kg
梱包重量	32.7 kg
入力端子	Neutrik NL4 x 2、2 ピンバリアストリップ







REVISONS		APPR / DATE
REV	DESCRIPTION	
1	EEOEAW1098	1/13/23

EASTERN ACOUSTIC WORKS ONE MAIN STREET WINDHURST, MA 01890 USA			
TITLE: DWG CUSTOMER SB210 [MECHANICAL SPECIFICATION]			
A	SHEET 1 OF 1	SCALE: 1:16	REV 1
DWG. NO. 2071485-CD		REV 1	

UNLESS OTHERWISE SPECIFIED:
ALL DIMENSIONS ARE IN MILLIMETERS
DUAL [INCHES] DIMENSIONS FOR REF ONLY

TOLERANCE IN MILLIMETERS
X.X.X X.X.X X.X.X X.X.X X.X.X
FRACTIONS 3/16 1/8 1/4 3/8 1/2
ANGLES 4/16
[XXX] = REF DIMS
NO TOLERANCE IMPLIED

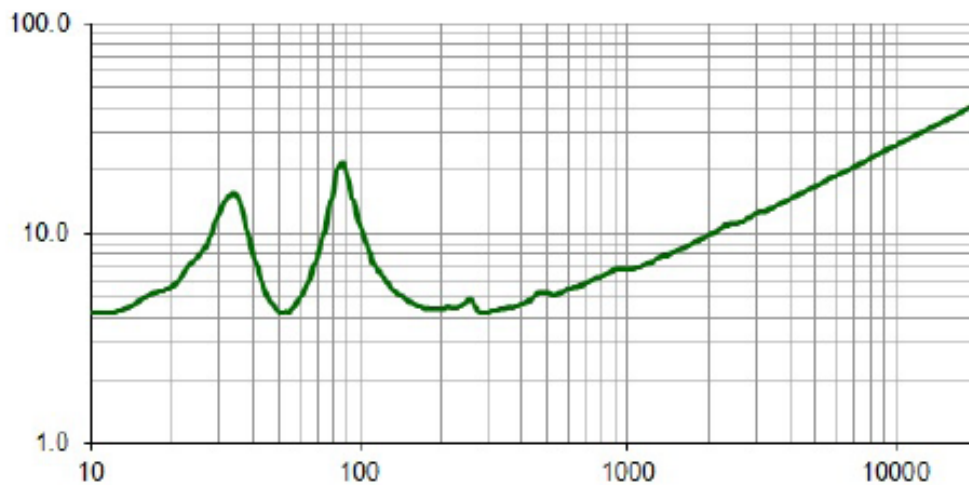
1:3 = THEORETICAL SHARP CORNER DIMENSIONS ACROSS CENTERLINES TO BE SYMMETRICAL

THIRD ANGLE PROJECTION

THIS DRAWING IS THE PROPERTY OF EAW AND SHALL NOT BE COPIED, REPRODUCED, OR USED AS THE BASIS FOR MANUFACTURE OR SALE OF ANYTHING WITHOUT WRITTEN PERMISSION FROM EAW.
DO NOT SCALE DRAWING.

- NOTES:
- DRAWING APPLIES TO SB210.
 - SYMBOL INDICATES CENTER OF GRAVITY.
 - WEIGHT APPROXIMATELY 65.6LBS [29.8KG].
 - SHIPPING WEIGHT APPROXIMATELY 72LB [32.7KG].

インピーダンス



周波数特性 ■=全体プロセス済み

