



DESCRIPTION

- ・ KF730 アレイに Q が高くよりロングスローを提供。
- ・ 公称水平放射幅は 75 度。
- ・ KF730 シリーズアレイにシームレスに一体化することが可能。
- ・ 内蔵リギングハードウェアは軽量で丈夫な 6061-T6 アルミニウム製。

DESCRIPTION

Q が高い KF737 は、コンサートレベルの出力と特性を幅広い用途に提供する KF730 シリーズが持つ能力をより高める製品です。KF730 アレイの上部に追加すれば、かなり長い距離をねらった放射を実現します。またシューボックス型のホールでは、側面の壁による反射を最小限に抑えるために使うこともできます。KF737 を Q の低い KF730 やサブウーファー SB730 と併用すれば、宗教施設や企業イベント、劇場、ホテルの宴会場、コンサートホールなどに優れたソリューションです。このシステムはまた KF760 シリーズなど大型アレイの補助システムとしても有用です。客席へのサイドフィル、ステージリップ、ディレイシステム、バルコニー用システム、ステージ上のフィルシステムとしても活躍します。

エンクロージャー前面を占める 1 つの大きな中域 / 高域ホーンが、このパスバンド全体にわたって水平パターンコントロールを維持します。中域の負荷であるスロットは弧を描き、音源をこのスペースでは実現できないほどホーンの深い所まで効果的に移動させています。両脇にマウントされた低域ユニットは前方に向かって音を放射し、8 の字特性を描きます。低域の放射幅は、ユニット同士の間隔によってクロスオーバーを超えて中域まで一貫性を保っています。

パワーリングモードはバイアンプ（高域 / 中域はパッシブ）で、コストを軽減してシステムを簡素化しています。アレイのプロセッシングも大幅に簡素化され、EAW が特許を持つアライメント & ユニットプロセッシングアルゴリズム、ガネス・フォーカシングを採用した EAW UX8800 を使うことで、大幅に特性を高めることができます。

KF737 は KF730 シリーズの他の製品同様、輸送しやすい寸法に設計されています。リギングシステムはフルレンジモデル KF730 やサブウーファー SB730 と完全互換。多機能なリギング設計で 4 本から 18 本までのシステムを簡単に素早く組み上げることができます。

3 ウェイフルレンジバイアンプシステム

当暫定版では注釈を省略しています。

CONFIGURATION

サブシステム		
	ユニット	音響的負荷
LF	10 インチコーン × 2	フェーズアライン
MF	7 インチコーン × 2	ホーンロード
HF	コンプレッションドライバ × 2 1.75 インチボイスコイル 1 インチ口径 ネोजウム	ホーンロード
動作モード		
	アンプチャンネル	シグナルプロセッシング
	バイアンプ LF, MF/HF	DSP 2 ウェイフィルター

PERFORMANCE¹

動作範囲	80Hz ~ 20kHz	
公称放射幅	水平	75 度
	垂直	12 度
軸上能率 (全方向, SPL)	MF/HF	105dB SPL 230Hz ~ 20kHz
	LF	91dB SPL 80Hz ~ 230Hz
ピーク能率 (全方向, SPL)	MF/HF	112dB SPL 20Hz ~ 20kHz
	LF	92dB 20Hz ~ 20kHz
入力インピーダンス (Ω)	公称	最小
	MF/HF	16 15.9 @ 680Hz
	LF	16 16 @ 250Hz
推奨ハイパスフィルター	ハイパス ⇒ 80Hz, 24dB/oct	
アクセラレートライフテスト ²	MF/HF	75V 350W @16 Ω
	LF	106V 700W @16 Ω
軸上限界出力算出値 (全方向, SPL)	平均	ピーク
	MF/HF	130dB 136dB
	LF	119dB 125dB

ORDERING DATA

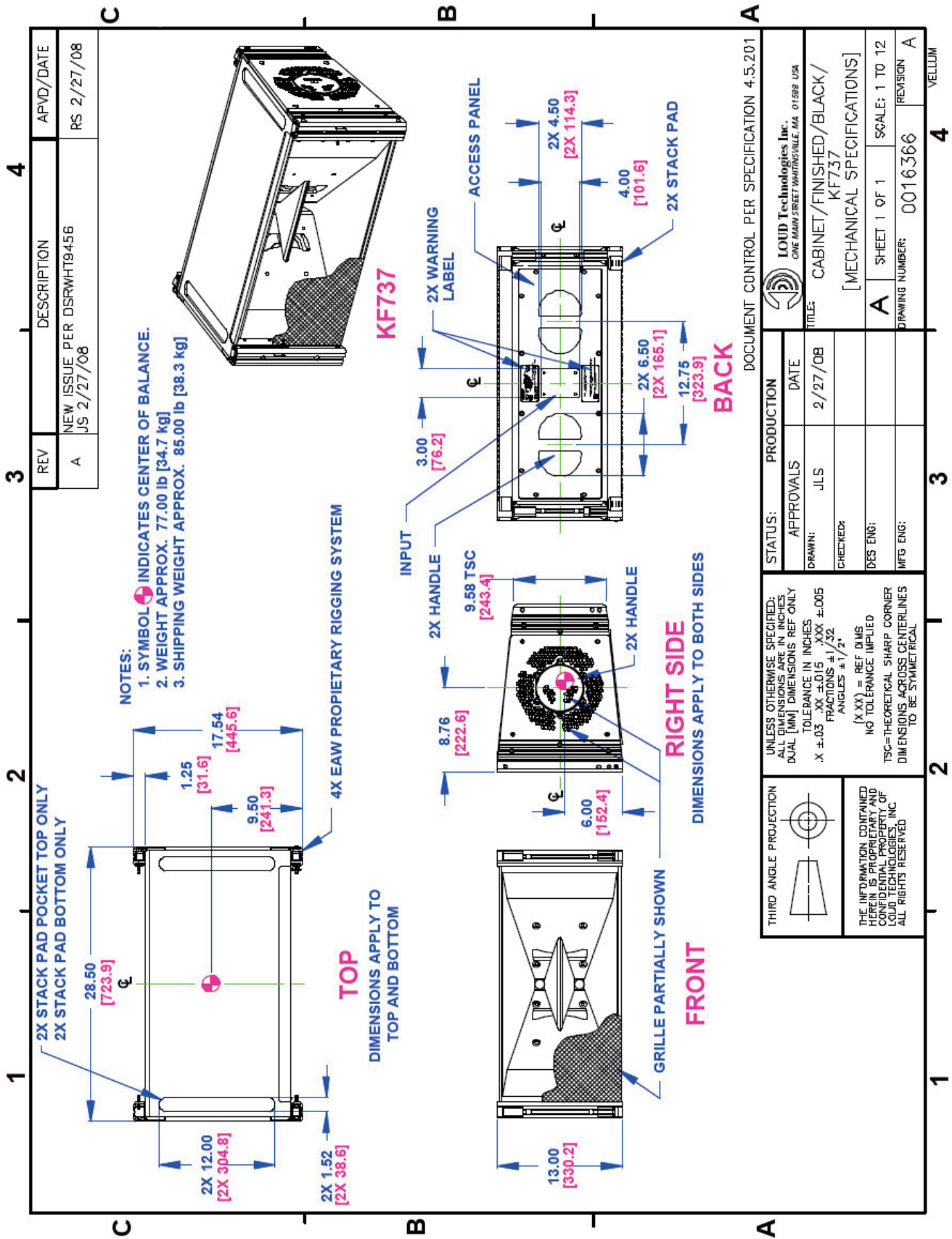
内容	パーツ番号
KF737 スモールラインアレイシステム	0016014-90
オプション	
KF737 フライバー	0006265
PB737 プルバー	0008090
QRP2 クイックリリースピン (予備)	0020558-01
PLT73K キャスターパレット	0006385

1 表記された仕様を再現するためには、EAW が提供する設定で外付けシグナルプロセッサを併用してください。

2 推奨するパワーアンプの出力については、音響特機ウェブサイトの「資料・履歴」にある「スピーカーに対するアンプのパワーはどのくらい必要なのか？」をご参照ください。

ENCLOSURE

素材	バルト海沿岸産樺材合板
仕上げ	RoadCoat 耐耗性黒色テクスチャーペイント
グリル	パウダーコーティングパンチングスチール



STATUS: PRODUCTION		DOCUMENT CONTROL PER SPECIFICATION 4.5.201	
APPROVALS	DATE	LOUD Technologies Inc. ONE MAIN STREET WATTSVILLE, MA 01588 USA	
DRAWN: JLS	2/27/08	TITLES: CABINET/FINISHED/BLACK/ KF737	
CHECKED:		[MECHANICAL SPECIFICATIONS]	
DES ENG:		A SHEET 1 OF 1 SCALE: 1 TO 12	
MFG ENG:		DRAWING NUMBER: 0016366 REVISION: A	
		4 VELLUM	



★製品の仕様及び外観は改良のため予告なく変更する場合がございます。
暫定版 NTL737 SPEC Mar 2008