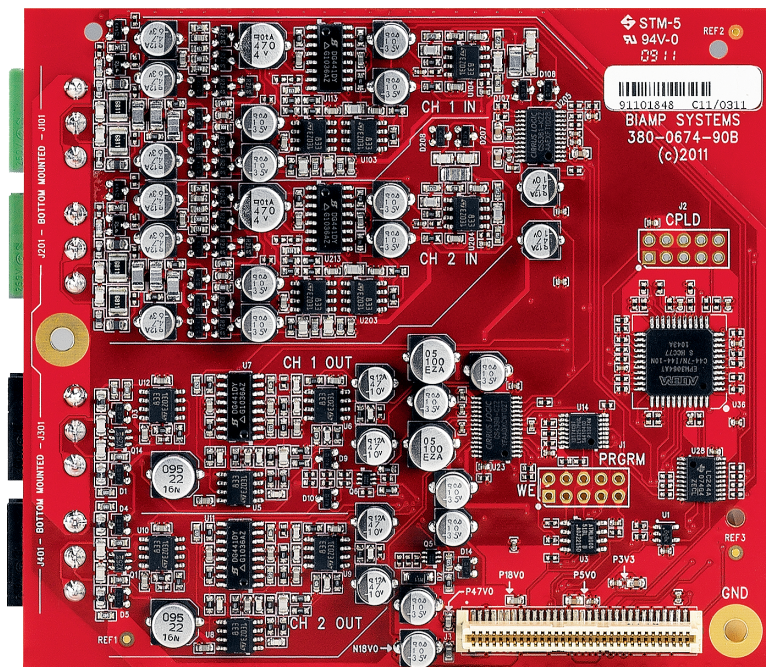


4チャンネルエキスパンダー インプット/アウトプットカード



BENEFITS

- Tesira EX-MOD に 3 枚まで任意の組み合わせで挿入可能なモジュラー式アウトプットカード
- 広範囲の入力レベルに対応するアナログインプット
- アウトプットレベルを切換え可能
- 専用ソフトウェアから制御可能

FEATURES

- 2ch バランスマイク/ラインインプット
- 2ch バランスマイク/ラインアウトプット
- 0 ~ 66dB ゲイン、6dB ステップで調整可能
- +48V ファンタム電源
- 選択可能フルスケールアウトプットリファレンスレベル (24dBu、18dBu、12dBu、6dBu、0dBu、-31dBu)
- RoHS 指令準拠

仕様	EIOC-4
周波数特性	20Hz ~ 20kHz (+0,-0.25dB)@+4dBu
THD+N (20Hz ~ 20kHz)	0.006% 未満 (@0dB ゲイン,+4dBu 入力) 0.040% 未満 (@54dB ゲイン,-50dBu 入力)
クロストーク (チャンネル間)	-85dB 未満 (@1kHz,0dB ゲイン,+4dBu 入力) -75dB 未満 (@1kHz,54dB ゲイン,-50dBu 入力)
入力ダイナミックレンジ	108dB 以上 (20Hz ~ 20kHz,0dB)
入力インピーダンス (バランス)	8k Ω
入力ゲイン範囲 (6dB ステップ)	0 ~ 66dB
ファンタム電源	+48VDC (入力あたり 7mA)
選択可能フルスケールアウトプットレベル	24dBu、18dBu、12dBu、6dBu、0dBu、-31dBu
THD+N (20Hz ~ 20kHz)	0.0035% 未満 (@0dB ゲイン,+4dBu 入力)
クロストーク (チャンネル間)	-95dB 未満 (@1kHz)
出力ダイナミックレンジ	110dB 以上 (20Hz ~ 20kHz,0dB)
出力インピーダンス (バランス)	200 Ω
サンプリング周波数	48kHz
A/D コンバーター	24bit