

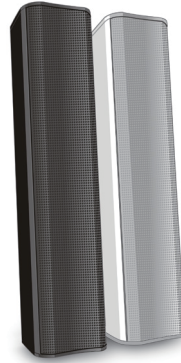


AcousticDesign™ Series AD-S802T-BK AD-S802T-WH

(x8) 2.75" コラム
サーフェスマウントスピーカー

特徴

- AcousticDesignシリーズは、天井や吊り下げといったアプリケーションで明瞭な音色特性を提供します。
- 耐候性構造により屋外での使用が可能 (IEC規格 IP54準拠)
- UL1480AおよびEN54-24タイプB、証明済み (出願中)
- PTT (Progressive Taper Topology™)が余分なサイドロープを削減
- 垂直パターンコントロールをワイド/ナローで選択可能
- 低歪、低損失な70/100Vトランス
- 着脱可能グラウンド・ナット付き密封型インプットカバー・プレート
- クイックハングパン/チルトマウントブラケット
- CXDアンプを含むQ-SYSプラットフォームで利用可能なIntrinsic Correction™ボイスシング
- カラーは黒 (RAL 9011) または白 (RAL 9010)
- EASE、CF2、CAD、およびBIMの情報はオンラインで確認できます。



レクチャーホール・アトリウム・教育機関・交通ターミナル・礼拝所・裁判所・コンコース・大型システム補助サポート

QSC AcousticDesign™ AD-S802Tは、2.75インチのトランスデューサー8個で構成された円柱状の全天候型ラインアレイです。円柱状スピーカーは、明瞭な音を鳴らすことが音響的に難しい場面でも、はっきりとした音声を届けることができます。

AcousticDesignシリーズは、パフォーマンス、指向性、音の美しさにおいて、高品質のサウンドソリューションを提供します。また、天井や吊り下げといったアプリケーションで、一貫した音色特性を維持できるよう特別に設計されており、インテグレートがブレンドインストール内でシームレスな移行を行うことを可能にします。

AD-S802Tは、頑丈なパウダーコート・アルミニウム構造、ステンレススチール製ハードウェア、また密閉型入力パネルカバーを備えているので、屋内と屋外どちらでも使用できます。また、防塵および飛散防止のIEC60529 IP-54定格に準拠しています。

PTT (Progressive Taper Topology™) ネットワークを活用し作られたラインアレイの緩やかなカーブは、直線ラインアレイ特有のサイドロープを大幅に減少させ、正確で一貫した指向制御をもたらします。

低インピーダンスバイパスを含むタップ付きの低ロス、低サチュレーショントランスの使用により、70 / 100Vでも、密閉された入力カバープレートの後ろにあるロータリーセレクタを使用することにより、正確な周波数応答を維持します。

入力カバープレートには、電線終端のセキュリティを強化するために、ロック式の4極ユーロスタイルコネクタに直接ケーブルを取り付けるための電線シールグラウンドナットが付属しています。グラウンド・ナットは、代替導管またはフレックス・チューブを取り付ける場合、取り外すことができます。

AD-S802Tには設置の際に便利なクイックハングパン/チルトマウントブラケットが付属されています。この機能により、高所設置中のライブロード時間が大幅に短縮され、より速く、より安全に、よりスマートに設置を行うことができます。マウントには風荷重を考慮したロックングスクリューが付属されており、またエンクロージャーには壁に近づけて設置できるように、マウントポイントが備わっています。傾斜させる必要のない場合には、マウントの傾斜機能を取り除いて、エンクロージャーを壁にさらに近づけることができます。またショルダーアイボルトと安全なテザーアンカーポイントが設けられています。

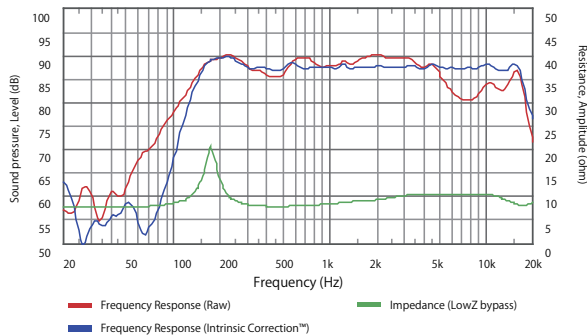
パフォーマンスを最適化し、インストールプロセスをスピードアップするIntrinsic Correction™ボイスは、CXD-Qシリーズのアンプを含むQ-SYSプラットフォームを介して簡単に導入でき、完全なQSCシステムソリューションの一部として機能します。

どんなインテリアにも合うよう、カラーはQSC標準の黒 (RAL 9011) または白 (RAL 9010) を用意しています。

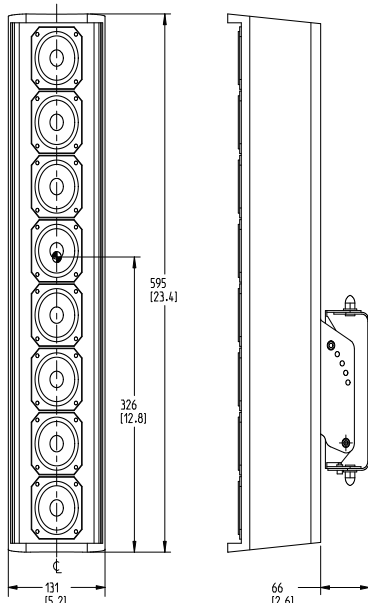
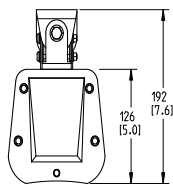
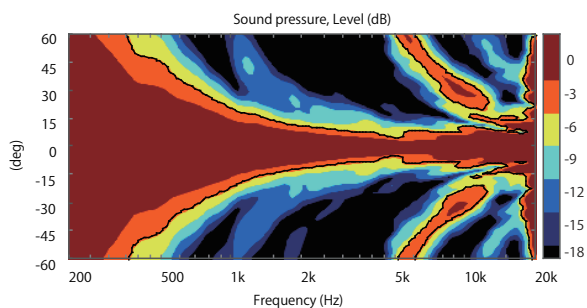
システムインテグレーションのニーズに合わせて、EASE、CF2、CAD、BIMのファイルを、QSC.comにてダウンロード可能です。

AD-S802T-BK, AD-S802T-WH

Impedance / Frequency Response:



Vertical Contour:



仕様

モデル名	AD-S802T-BK, AD-S802T-WH
トランスデューサー	70mm x 8 全天候型ペーパーコーンウーファー
再生周波数特性 ^{1,2,3,8}	90 Hz – 17 kHz
許容入力 ⁶	120 W / 31 V (rms)
能率	定格 @1W, 1m ^{2,3,4,8} : 87 EN54-24 @1W, 4m ⁹ : TBD
指向角度 (-6dB) 水平 x 垂直 ⁷	定格 ^{2,5,8} : 160 x 20 500Hz: 180 x 90 / 1kHz: 180 x 35 2kHz: 160 x 22 4kHz: 180 x 20
出力音圧レベル[Hz: dB] ⁹	500: TBD; 630: TBD; 800: TBD; 1000: TBD 1250: TBD; 1600: TBD; 2000: TBD; 2500: TBD 3150: TBD; 4000: TBD
指向性係数 ^{2,5,8}	TBD
指向性指数 ^{2,5,8}	12
最大SPL [dB]	定格、1m (連続/ピーク) ⁷ : 108/114 EN54-24,4m (low-Z/最高タツプ) ⁹ : TBD
推奨アンプ	120 W
トランスタツプインピーダンス	バイパス: 8Ω 7.5W (70V); 15W (100V) Tap: 666Ω 15W (70V); 30W (100V) Tap: 333Ω 30W (70V); 60W (100V) Tap: 167Ω 60W (70V); N/A (100V) Tap: 83Ω
入力コネクタ	ユーロブロックコネクタ
エンクロージャー	パウダーコートアルミニウム
グリル	パウダーコートアルミニウム
防塵・防水	IP-54
使用環境	屋外、屋内で使用可能
耐久温度	-20 ~ 50°C
本体重量	6.2 kg
寸法 (H x W x D)	595 x 131 x 126 mm
出荷時重量	8.8 kg
出荷時寸法(H x W x D)	312 x 251 x 823 mm
付属品	グラウンドナツト付き密閉型入力カバープレート、 クイックハンクパン/チルトウォールブラケット、 ショルダアイボルト・テザアンカー
規格	UL1480A EN54-24: 2008 type B, (pending) Transformer UL registered per UL1876, ROHS, CE compliant.

¹ 定格能率から-10dB

² フルスベース、4m

³ 基準軸

⁴ 200~平均10kHz

⁵ 1k - 平均10kHz

⁶ IEC、2時間

⁷ 定格ノイズ電力と能率から計算

⁸ 基準面は、ラウドスピーカバツフルの平面と一致します。基準軸は、基準面に対して垂直で、バツフルの中心を通る軸です。垂直面は、基準軸とタツプセレクタノブを含む、基準面と直角に交差する平面です。水平面は、基準面と基準軸を含む直角の垂直面と交わります。

⁹ EN54-24準拠